



IZOHAN

Twój dom - nasze rozwiązania!

USZCZELNIACZ DEKARSKI BITUMICZNY



**trwale plastyczno-elastyczny,
uszczelniaacz bitumiczny do naprawy
i izolacji pokryć dachowych**

Właściwości:

- Bardzo dobra przyczepność do wielu podłoży bitumicznych i mineralnych
- Może być stosowany na suche i mokre podłoża
- Doskonała odporność na starzenie i warunki atmosferyczne
- Bezpieczny w kontakcie ze styropianem

USZCZELNIACZ DEKARSKI BITUMICZNY



Zawilgocenie w obrębie wpustów



Uszczelnienie listwy dociskowej

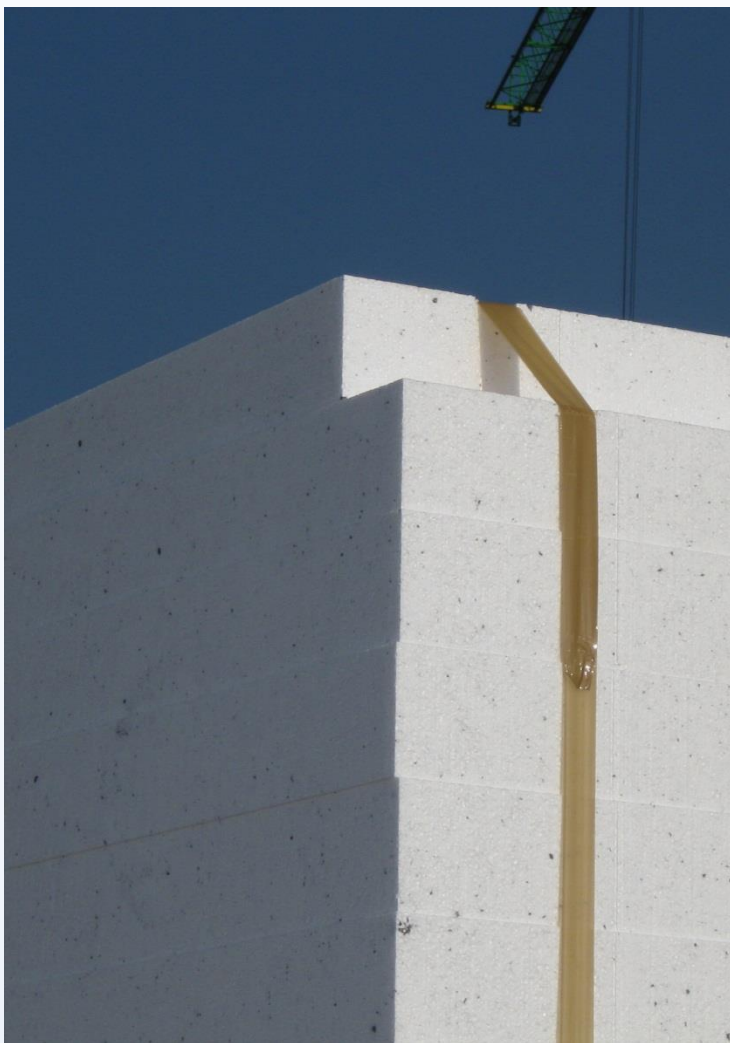
Stosowany nawet na mokre podłoża

Nie wymaga dokładnego osuszenia podłoża, znakomicie nadaje się więc do stosowania w obrębie wpustów, koryt dachowych, rynien i innych miejsc, które z racji swojej funkcji są dłużej poddane działaniu wilgoci.

Przydatny do wielu rodzajów obróbek

Stosowany do uszczelniania obróbek blacharskich, kominów, okapów, wiatrownic, połączeń rynien i rur spustowych, a także papowych pokryć dachowych oraz dachów pokrytych dachówką, blachą, płytami azbestowymi, etc.

USZCZELNIACZ DEKARSKI BITUMICZNY



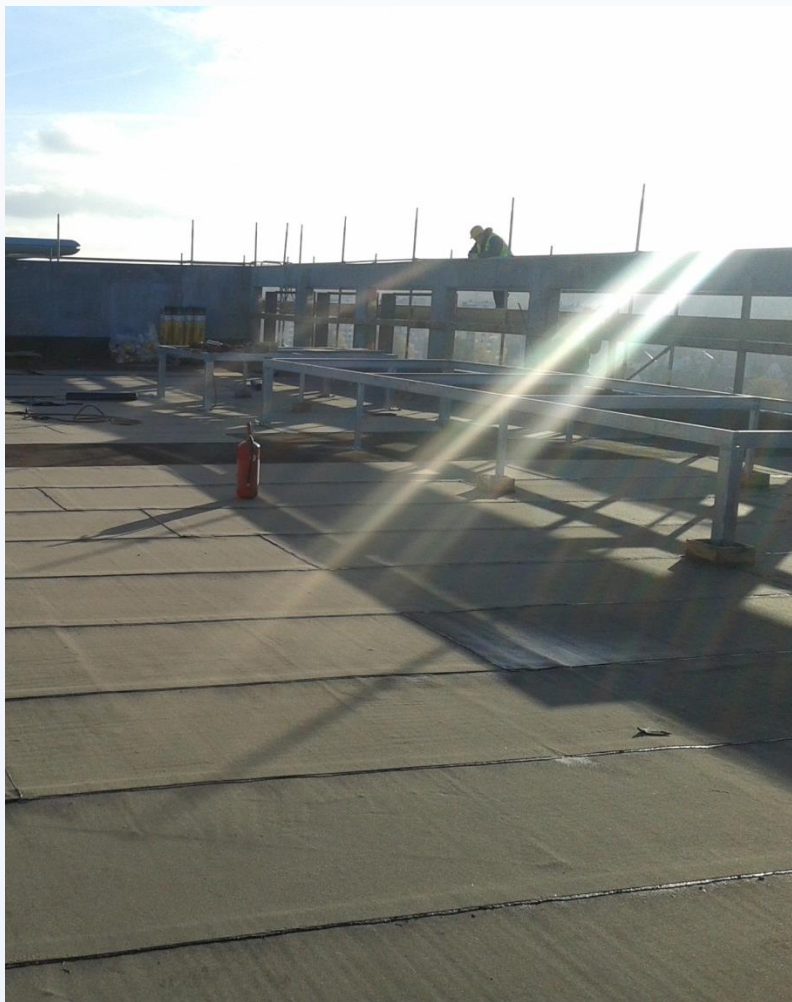
Nie działa niszcząco na styropian

Bezpieczny w kontakcie ze styropianem

Uszczelniacz utwardza się pod wpływem odparowania rozpuszczalnika, tworząc uszczelnienie o wysokiej elastyczności.

Dzięki wykorzystaniu odaromatyzowanego rozpuszczalnika produkt można bezpiecznie stosować w kontakcie ze styropianem.

USZCZELNIACZ DEKARSKI BITUMICZNY



Promieniowanie słoneczne to jedna z głównych przyczyn starzenia się dachów

Doskonała odporność na starzenie

Dzięki doskonałej odporności na promieniowanie UV i warunki atmosferyczne

Uszczelniacz zachowuje swoje właściwości przez długie lata.

**Wytrzymałość
termiczna
po utwardzeniu**

od -20°C do +80°C

**Powstawanie rys
skurczowych po 30
dniach w temp. 23°C**

**brak rys i odspojień
od podłoża**

USZCZELNIACZ DEKARSKI BITUMICZNY

Uszczelnianie pokryć dachowych

Bardzo dobrze przyczepny do wielu podłoży bitumicznych i mineralnych

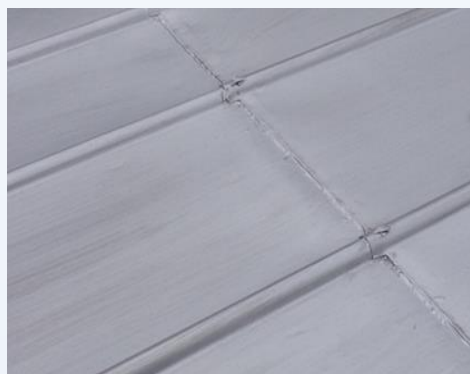


papa



dachówka

Źródło: internet



blacha



gonty

USZCZELNIACZ DEKARSKI BITUMICZNY



**trwale plastyczno-elastyczny,
uszczelniaacz bitumiczny do naprawy
i izolacji pokryć dachowych**

Kolor:
czarny

Czas utwardzania:
ok. 1 mm/dobę

Temperatura stosowania:
od +5°C do +40°C

Odporność termiczna po utwardzeniu:
od -20°C do +80°C

Opakowania:
300 ml kartusze, 12 kartuszy w kartonie